



TERRASS MED

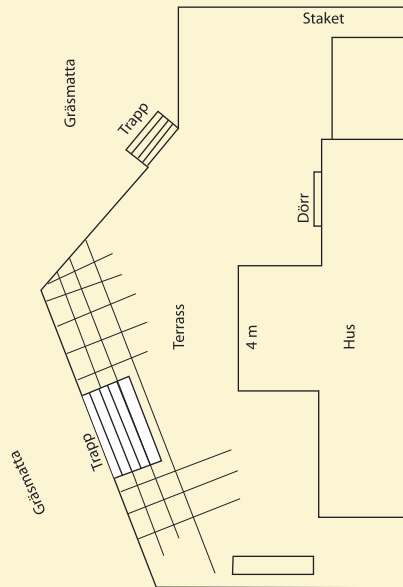
# fransk finesse

Den sirliga, svängda lilla järnsoffan har Marianne och Bill hittat på Galleri Tullhuset på Dalarö. Fruktfat i tre våningar från Indiska.



Som hämtad ur en film från Franska Rivieran breder den enorma terrassen ut sig högst upp på berget i Stockholms sydligaste skärgård. Den slående utsikten över Dalaröfjärden och de svarta smidesmöblerna tillsammans med marmorbord och växter, ger platsen en känsla av exklusiv semesterort.

AV EVA LITTORIN FOTO JOAKIM BERGSTRÖM



### HEMMA HOS!

I Stockholms södra skärgård bor Marianne och Bill med dottern Madeleine, 15 år, och katterna Cosmos och Millie.

**Terrassfakta:** Närmare 100 kvm stor, oregelbunden stenterrass byggd utifrån tomtens nivåskillnader. Ytan består av stora plattor av rosa porfyr, och muren och trapporna mot gräsmattan av grå granit. Det bästa med terrassen tycker familjen är att den är så lättillgänglig, stor och öppen. Att plattorna är så sköna att gå på och att den nästan är ett med naturen.

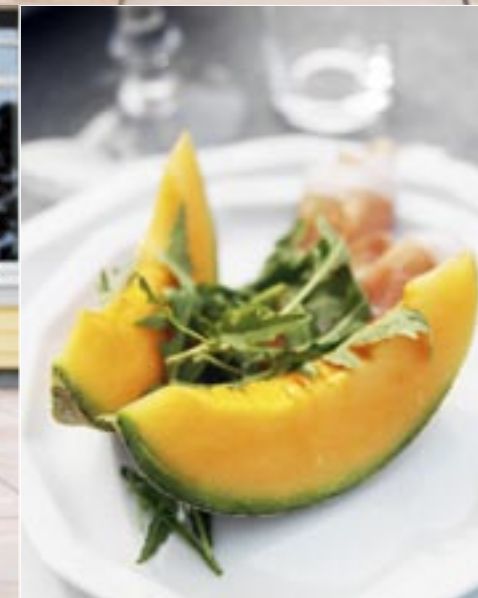


Litet runt bord med mosaikskiva och smidesstolar köpta på gamla Obs interiör för många år sedan. Krispigt, glittriga dynor från Indiska. Även sjal och pärlbroderad väska kommer därifrån. Oliver och nötter vilar i en silverskål i trippelmodell med vakande leopard till knopp, köpt i en antikbod på Gotland. Champagnen kyls i försilvrad gammal kylare i rivierastil. Glasen är en bröllopspresent. Suckulenter i zinkbytta och dekorativ tung stenkruka, present från Mariannes engelska väninna. Gedigna vilstolar i klassisk modell från Newport. Kuddar med brittiska flaggan från samma ställe.

Bill och Marianne hade bestämt sig för en uteplats med stenläggning denna gång.

– Trä kräver alldeles för mycket underhåll. Vi inriktade oss på low maintenance redan på idéstadiet, berättar Marianne. De anlätade en trädgårdsarkitekt från Näsuddens Handelsträdgård. Hon hade turligt nog just fått ett annat uppdrag, nämligen att ta bort och byta ut stora, vackra stenplattor i rosa porfyr mot andra med dragning mer åt en beige färgskala. Marianne och Bill fick möjlighet att köpa hela partiet till ett väldigt bra pris. Här vid Dalaröfjärden passar den rosa tonen utmärkt under tallarnas vajande gröna kronor och med den ljungklädda slutningen ner mot badviken och hamnen. Själva huset har raka linjer medan terrassen linje följer markens naturliga skiftningar och har en helt oregelbunden yttre kant som ger liv åt den stora ytan. Stenen är rosa porfyr i stora block om 70x40 cm. Porfyr är en oerhört slitstark sten som väl lämpar sig för markbeläggning.

Terrassens totala yta är närmare 100 kvadratmeter. Undertill har den en fuktspärrande väv, jordmassor och en bärande, armerad mur i mitten. Där markens lutning krävt det, är den uppmurad på stora grå granitblock och försedd med två trappor i sten som leder ner till en välvårdad grön gräsmatta. Den ena trappan är liksom infälld i terrassen på ett elegant sätt. Orsaken till den konstruktionen var egentligen att trappan inte skulle hamna för nära tomtgränsen. Resultatet blev överraskande snyggt och förstärker terrassens oregelbundenhet. Det var ett svenskt företag, Haga Mark & Anläggning AB, som utförde arbetet. ▶▶



## Möblerna är valda för att tåla väder och vind

- – Stensättaren gjorde ett fantastiskt jobb med att hugga till och passa in stenblock i olika längder och bygga den murade sidan. De satte till och med stenarna i ett vackert mönster, helt på eget initiativ, berättar Marianne.

Här och där i gräsmattan sticker det upp små bergknallar och flaggstången står stolt förankrad i det svenska urberget. Där den gröna, välklippta gräsmattan efter ett tiotal meter tar slut, tar en matta av ljung och blåbärris vid. Tallarna svajar i den ljumma brisen, måsarna skriar och en och annan båt med motor hörs tuffa ut från hamnen nere i viken.

Här njuter familjen av många långa sommarkvällar och härliga dagar under den svenska solen. Möblerna är valda för att kunna stå ute hela tiden utan att skadas av väder och vind. Det fantastiska bordet har en polerad granitskiva som är specialbeställd och så tung att den är i stort sett omöjligt att rubba från sin centrala plats på terrassen. Benställningen är Bills och Mariannes egen, helt unika konstruktion, tillverkad av transportställningen för husets stuprör. Känslan av frihet och harmoni på denna imponerande terrass är påtaglig. Med himlen som närmsta granne och tjugonio meter över havsytan. □

Det tunga matbordet har en skiva av lätt polerad granit, beställd hos Granitti Natursten, som enbart hålls på plats av sin egen tyngd. Smidesstolarna med rundad rygg kommer från Pias bod.



Rekommenderat erköpspris gäller MJE-E1651 från

# 4.490:-

**Testvinnare**  
**Råd & Rön**  
nr 1  
2004

## Krama fukten ur luften och tvätten!

Spar energi! Torka tvätten med luftavfuktaren, häng bara upp och starta så får du torrt både skonsamt och energisnålt! (Avfukta i: källaren, husvagnen, fritidshuset, båten ... lättflyttad)

**BÄST i test! 1,5 liter/kWh**

 **MITSUBISHI  
ELECTRIC**